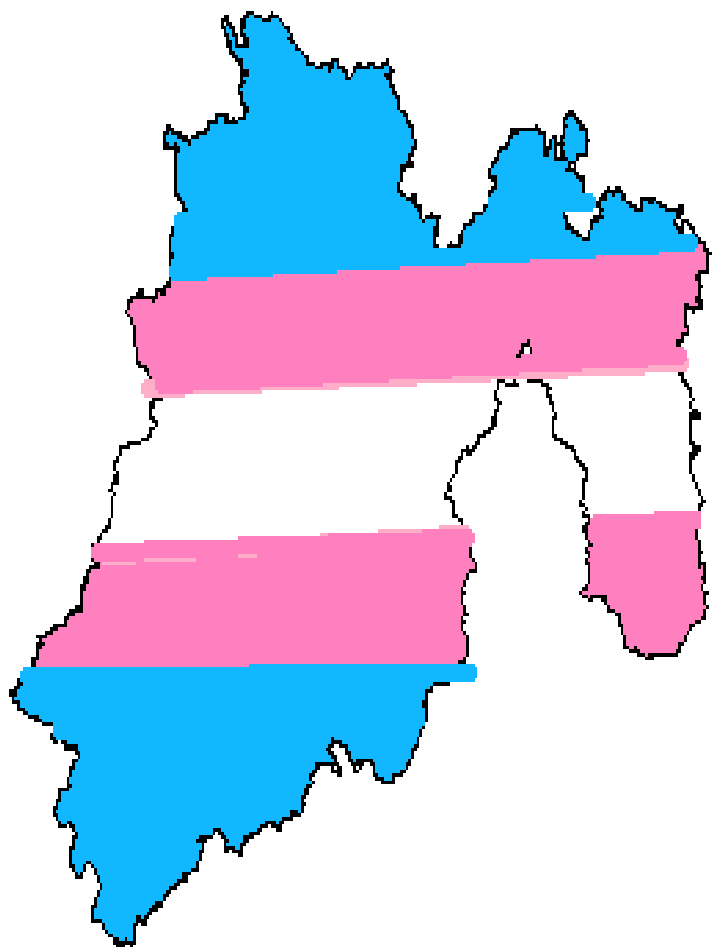




**Centro de Apoyo
a las Identidades Trans A. C.**



*Diagnóstico
Comunitario
Participativo
Trans en el
Estado de
México 2022.*



Esta encuesta en línea fue realizada en el 2021.

Nos permitió conocer la opinión y percepción de mujeres trans sobre:

- Derechos Humanos.**
- Acceso a servicios.**
- Valoración políticas públicas**
- Datos demográficos.**

1.- DATOS DEMOGRÁFICOS

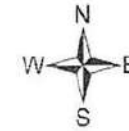


DONDE VIVES.

- ▶ 160 mujeres trans de 36 municipios del Estado de México.
- ▶ 36 municipios de 125 municipios que conforman el Estado de México.
- ▶ Nuestra muestra abarca el 28.8% de los municipios del Estado de México.

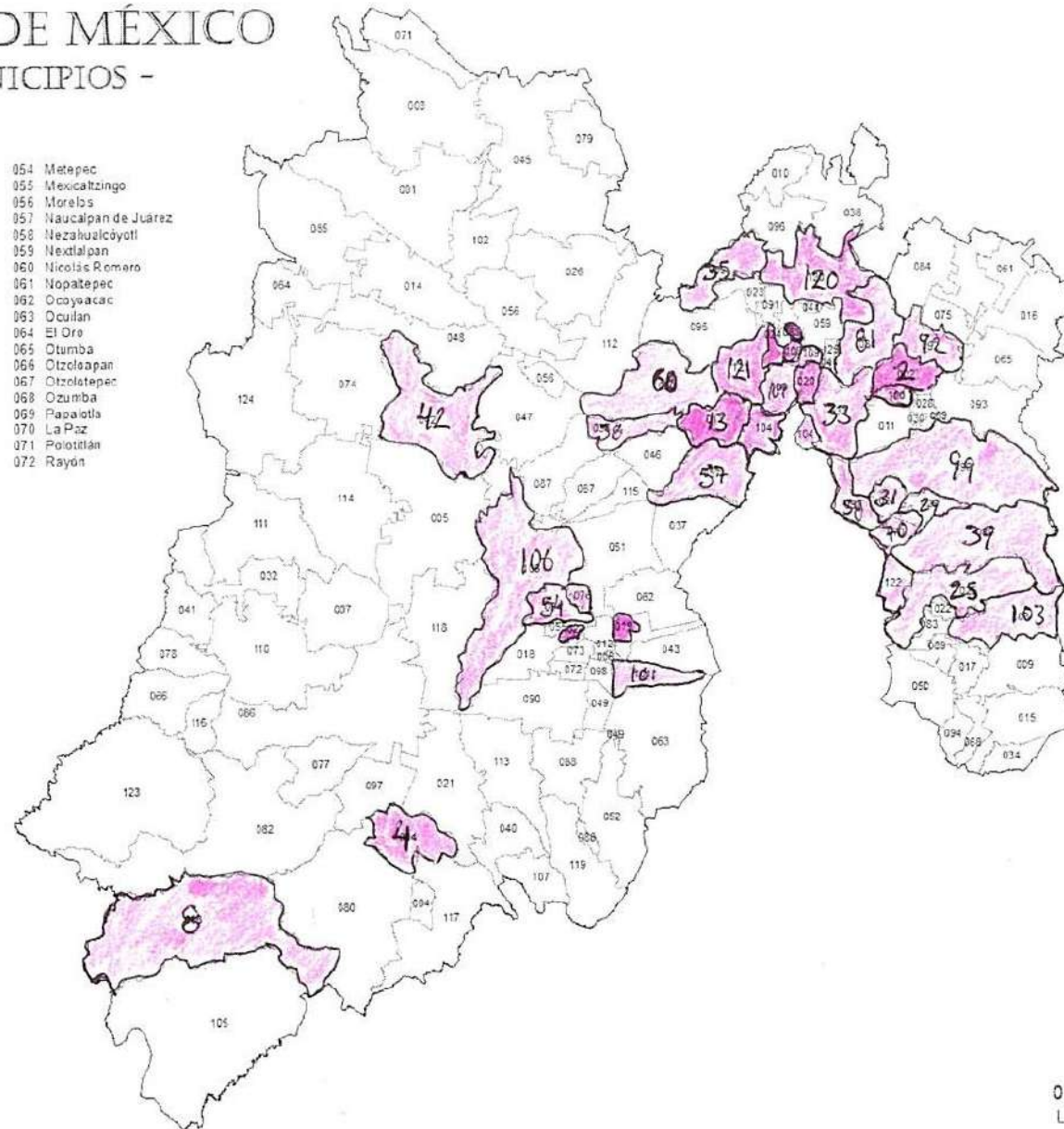
ESTADO DE MÉXICO

- MUNICIPIOS -

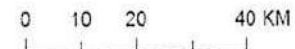


- 001 Acambay
- 002 Acolman
- 003 Aculco
- 004 Almoloya de Alquisiras
- 005 Almoloya de Juárez
- 006 Almoloya del Río
- 007 Amanalco
- 008 Amatepec
- 009 Amecameca
- 010 Apaxco
- 011 Atenco
- 012 Atizapán
- 013 Atizapán de Zaragoza
- 014 Atlacomulco
- 015 Atlautla
- 016 Axapusco
- 017 Ayapango
- 018 Calimaya
- 019 Capulhuac
- 020 Coacalco de Bercozabal
- 021 Coatepec Harinas
- 022 Cocotlán
- 023 Coyotapec
- 024 Cuautlán
- 025 Chalco
- 026 Chapa de Mota
- 027 Chapultepec
- 028 Chiautla
- 029 Chicoloapan
- 030 Chiconcuac
- 031 Chimalhuacán
- 032 Donato Guerra
- 033 Ecatepec de Morelos
- 034 Ecatzingo
- 035 Huehuetoca
- 036 Hueypoxtla
- 037 Huixquilucan
- 038 Isidro Fabela
- 039 Ixtapaluca
- 040 Ixtapan de la Sal
- 041 Ixtapan del Oro
- 042 Ixtlahuaca
- 043 Xalatlaco
- 044 Jaltenco
- 045 Jilotepec
- 046 Jilotzingo
- 047 Jiquipilco
- 048 Jocotlán
- 049 Joquicingo
- 050 Juchitepec
- 051 Lerma
- 052 Malinalco
- 053 Melchor Ocampo

- 054 Metepec
- 055 Mexicaltzingo
- 056 Morelos
- 057 Naucalpan de Juárez
- 058 Nezahualcóyotl
- 059 Nextlalpan
- 060 Nicolás Romero
- 061 Nopatepec
- 062 Ocoyoacac
- 063 Ocuilán
- 064 El Oro
- 065 Otumba
- 066 Otzolapan
- 067 Otzolotepec
- 068 Ozumba
- 069 Papalotla
- 070 La Paz
- 071 Poxtitlán
- 072 Rayón



- 073 San Antonio la Isla
- 074 San Felipe del Progreso
- 075 San Martín de las Pirámides
- 076 San Mateo Atenco
- 077 San Simón de Guerrero
- 078 Santo Tomás
- 079 Soyaniquilpan de Juárez
- 080 Suitepec
- 081 Tecámac
- 082 Tejupilco
- 083 Temamatla
- 084 Tlascalapa
- 085 Tlascalcingo
- 086 Tlascaltepec
- 087 Temoaya
- 088 Tenancingo
- 089 Tenango del Aire
- 090 Tenango del Valle
- 091 Teoloyucan
- 092 Teotihuacán
- 093 Tepellaotoc
- 094 Tepetlaxpa
- 095 Tepotzotlán
- 096 Tequiquiac
- 097 Texcallitán
- 098 Texcalyacac
- 099 Texcoco
- 100 Tezayuca
- 101 Tianguistenco
- 102 Timilpan
- 103 Tlamanalco
- 104 Tlalnepantla de Baz
- 105 Tlatlaya
- 106 Toluca
- 107 Tonalco
- 108 Tultepec
- 109 Tultitlán
- 110 Valle de Bravo
- 111 Villa de Allende
- 112 Villa del Carbon
- 113 Villa Guerrero
- 114 Villa Victoria
- 115 Xonacatlán
- 116 Zacazonapan
- 117 Zacualpan
- 118 Zimacantepec
- 119 Zumpahuacán
- 120 Zumpango
- 121 Cuautlán Izcalli
- 122 Valle de Chalco Solidaridad
- 123 Luviáncos
- 124 San José del Rincón
- 125 Tonanitla



¿Naciste en el Estado de México?

52.5% Nací en el EDOMEX

46.9% Nací en otra entidad

00.6% Nací en otro país.



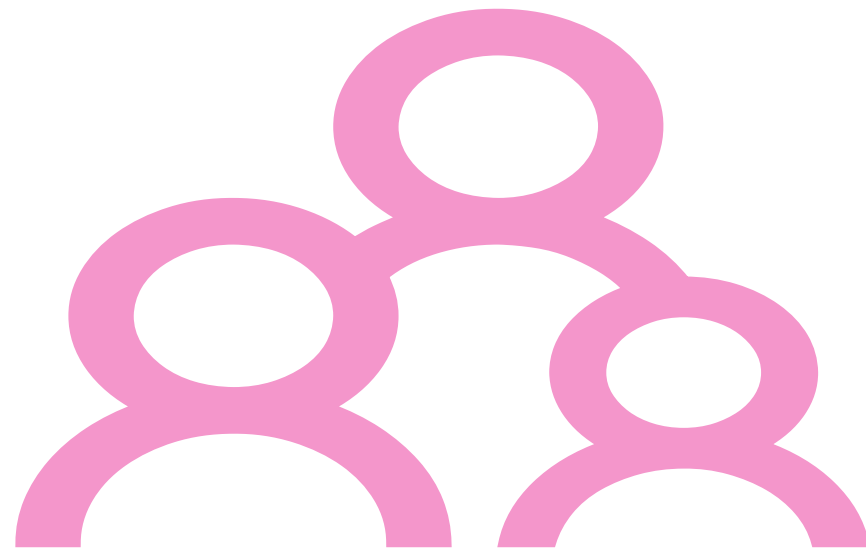
- ▶ **Menos de 15 años. 0.0%**
- ▶ **De 15 a 18 años. 1.4%**
- ▶ **De 19 a 30 años. 28.4%**
- ▶ **De 31 a 40 años. 30.5%**
- ▶ **De 41 a 50 años. 26.2%**
- ▶ **De 51 a 60 años. 12.1%**
- ▶ **Más de 60 años. 1.4%**



EDAD.

- ▶ Soltera. 77.5%
- ▶ Casada. 8.8%
- ▶ Unión libre. 6.9%
- ▶ Divorciada. 6.3%
- ▶ Viuda. 0.0%
- ▶ Noviazgo. 0.6%

ESTADO CIVIL.



**NIVEL
MÁXIMO DE
ESTUDIOS.**

Primaria. 4.4%

Secundaria. 21.2%

Bachillerato. 43.7%

Licenciatura. 23.1%

Maestría. 0.6%

Posgrado 7.0%

SITUACIÓN LABORAL. SIN INGRESOS

Desempleada 13.8%

Situación Laboral	Porcentaje
Desempleada	13.8%
Estudiante	6.9%
Trabajadora hogar	3.1%

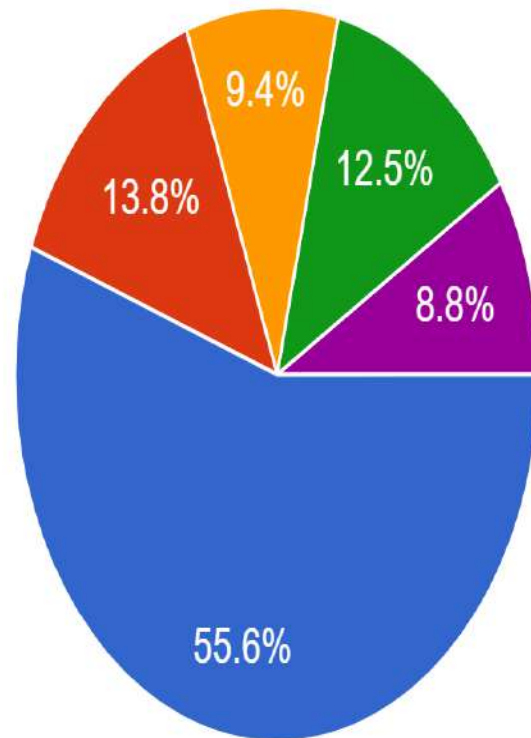
Estudiante 6.9%

Trabajadora hogar 3.1

SITUACIÓN LABORAL. CON INGRESOS.

OCUPACIÓN	PORCENTAJE
Autoempleo	31.2%
Trabajo informal	22.6%
Trabajo Sexual	20.6%
Sector público con contrato, con prestaciones	20.6%
Profesionista independiente	10.6%
Sector privado con contrato, con prestaciones	6.2%
Negocio propio	5.6%
Sector público con contrato, sin prestaciones	2.5%

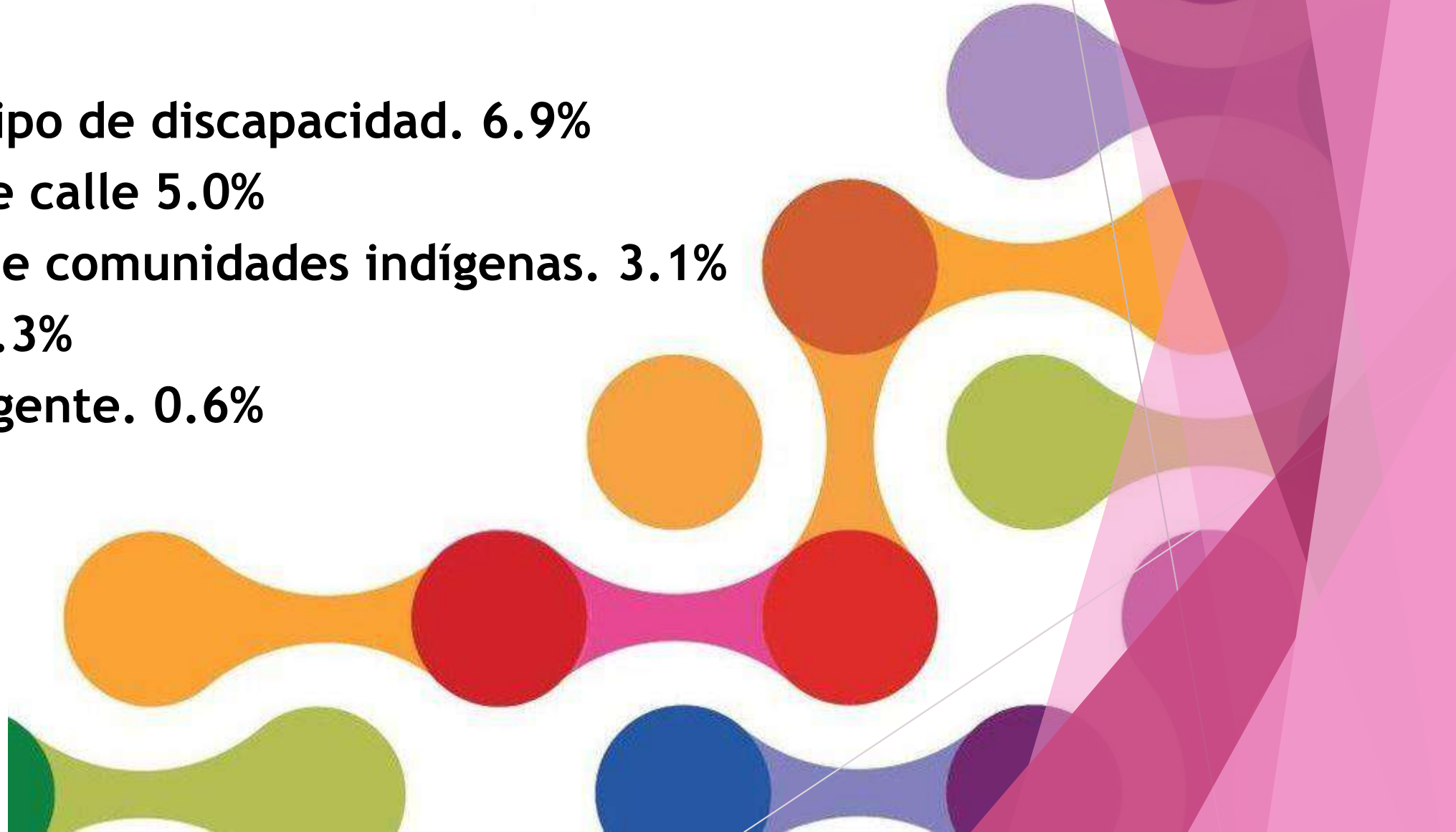
¿Cuál es tu presentación como mujer trans en la sociedad?



- Vivo todo el tiempo como mujer trans y no tengo inconveniente de expresarlo...
- Vivo todo el tiempo como mujer trans, pero las personas no saben que soy tr...
- Vivo como mujer trans, a excepción de mi actividad laboral / profesional / em...
- Vivo como mujer trans de manera parcial (reuniones privadas, trabajo se...
- Todavía no me presento ante otras personas

INTERSECCIONALIDADES.

- Con algún tipo de discapacidad. 6.9%
- Situación de calle 5.0%
- Originaria de comunidades indígenas. 3.1%
- Migrante. 1.3%
- Neurodivergente. 0.6%



2.- RECONOCIMIENTO
JURÍDICO A LA
IDENTIDAD DE
GÉNERO



Si. 87.5%

No. 12.5%

► **Conoces que ya es posible el reconocimiento jurídico de la identidad de género en el Estado de México**

¿Cuentas con el reconocimiento legal a tu identidad de género?

Acta Trans

IDENTIDAD DE GÉNERO

65.0% NO

35.0% SI

¿Para qué te ha servido el reconocimiento jurídico de la identidad de género?

Acta Trans

-Acceder a una identificación. 87.5%

-Mejorar mi autoestima. 78.6%

-Mejorar mi relación con la comunidad. 41.1%

-Acceder a servicios de salud. 39.3%

-Acceder a servicios educativos. 15.2%

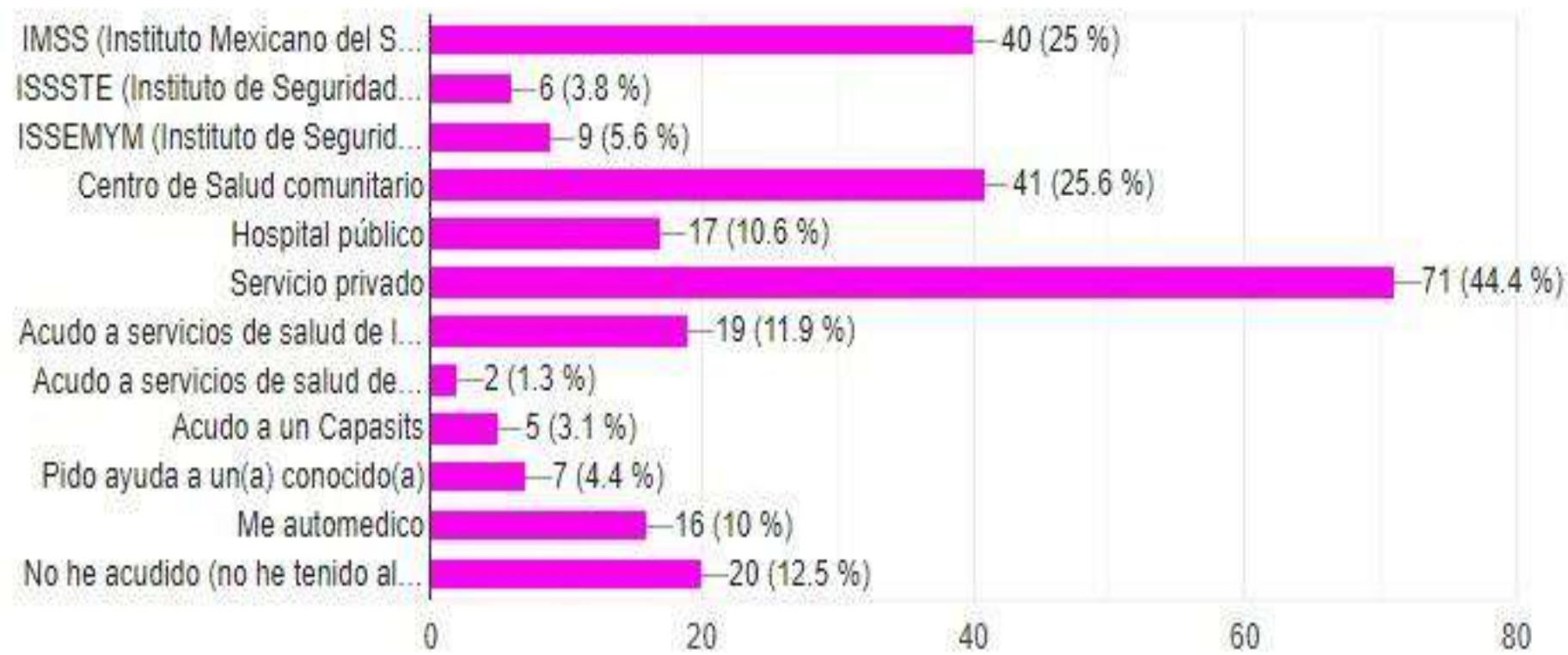
-Acceder a un empleo. 32.1%

-Mejorar relación familiar 26.8%

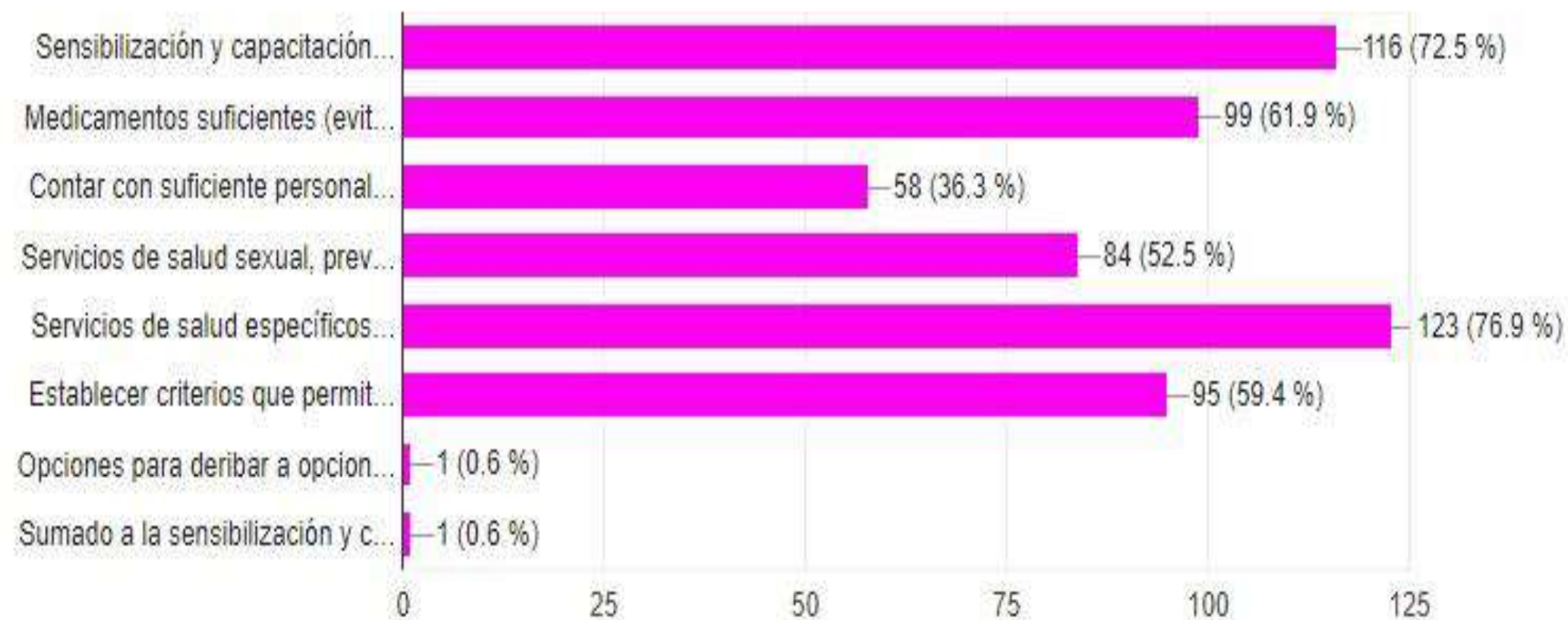


3.- SERVICIOS DE SALUD.

¿A qué tipo de espacios y servicios de salud acudes cuando tienes una enfermedad o una urgencia médica en tu municipio? Puedes marcar más de una opción.



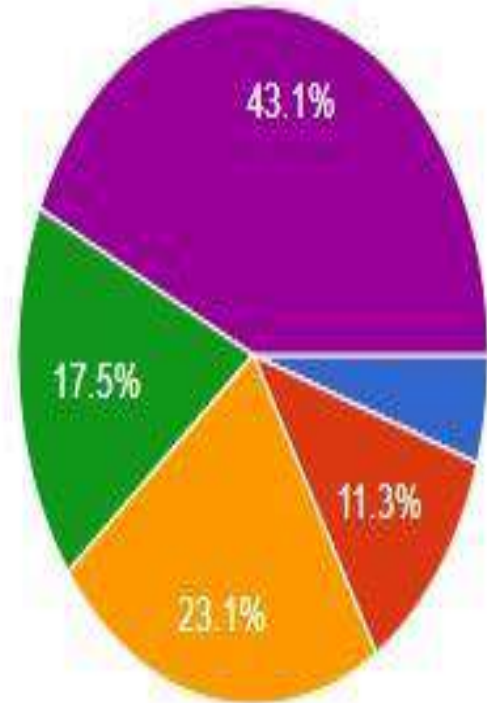
¿Qué aspectos en los servicios de salud públicos -de gobierno- en tu municipio deben mejorar o generarse? Puedes señalar más de una respuesta.



4.- SEGURIDAD

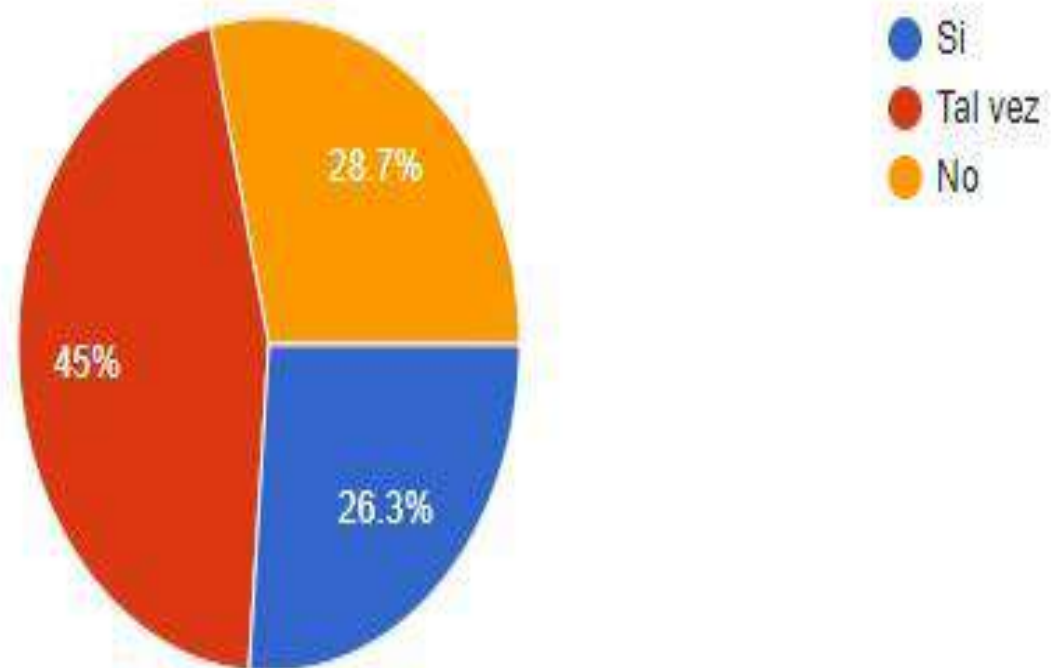


¿Qué tan de acuerdo estas con la siguiente frase? La policía municipal me cuida

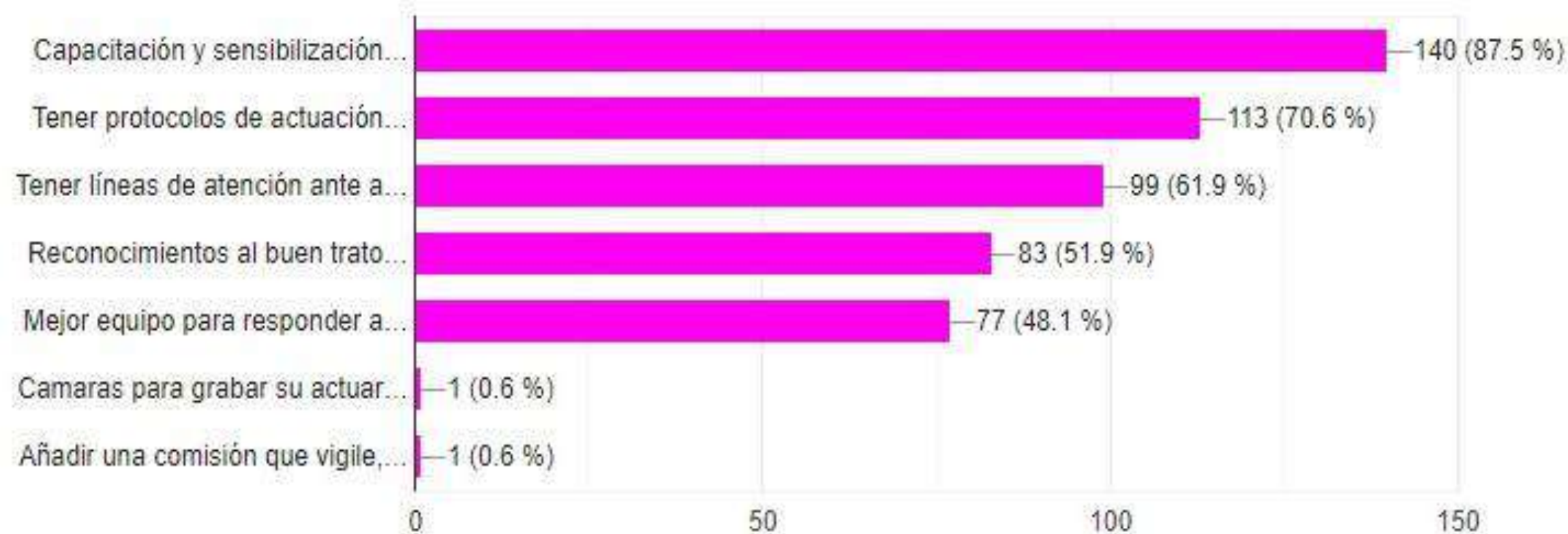


- Totalmente de acuerdo
- Algo de acuerdo
- Ni de acuerdo ni en desacuerdo
- Algo en desacuerdo
- Totalmente en desacuerdo

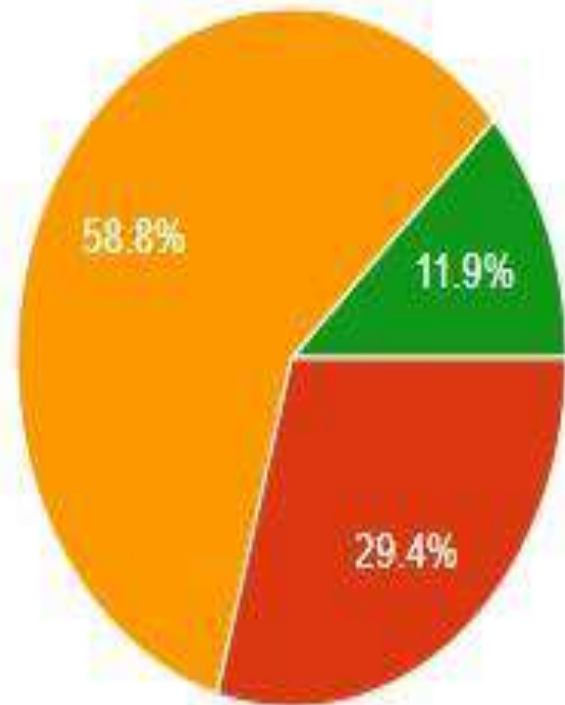
Cuándo tienes (o tuvieras) una emergencia. ¿Recurres (recurririas) a la policia municipal?



¿Qué aspectos en los servicios de seguridad -policía- en tu municipio deberían mejorar o generarse? Puedes señalar más de una respuesta.

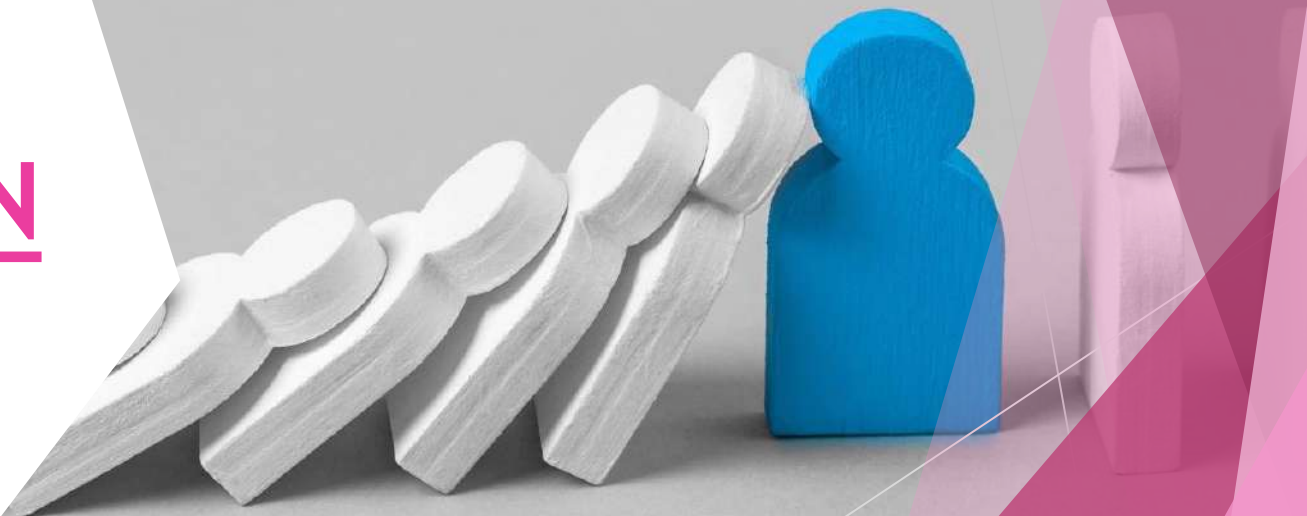


¿En alguna ocasión has sido detenida por la policía municipal?

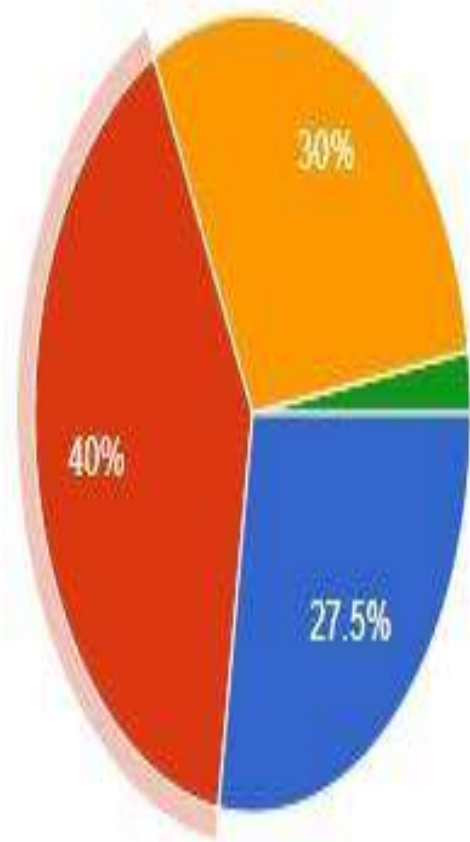


- Si, pero no tenia motivos (no había cometido una falta)
- No
- Si

5.- DISCRIMINACIÓN

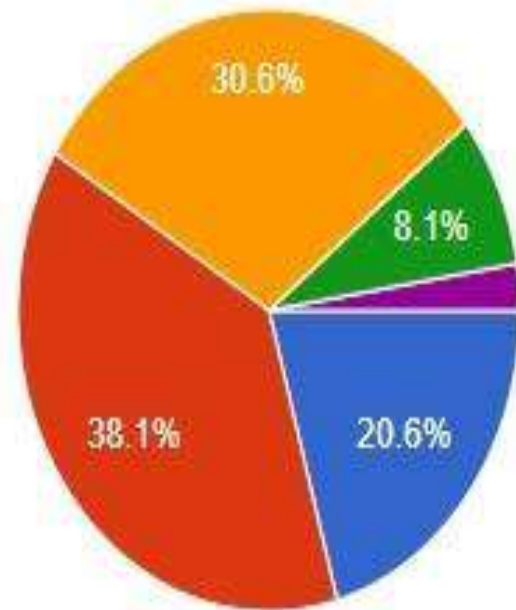


¿Se discrimina a las mujeres trans en el Estado de México?



- Siempre
- Frecuentemente
- Algunas veces
- Casi nunca
- Nunca

¿Se discrimina a las mujeres trans en el municipio donde vives?



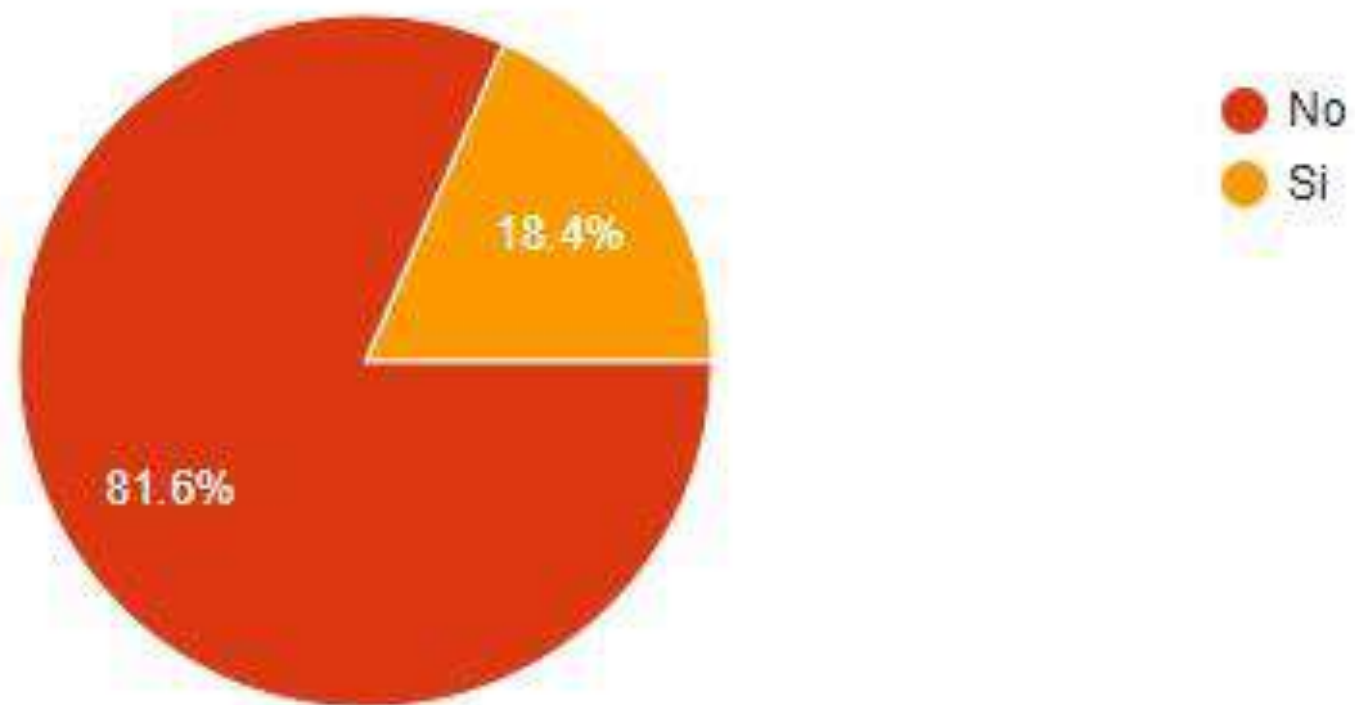
- Siempre
- Frecuentemente
- Algunas veces
- Casi nunca
- Nunca

Que tanto se te discrimina en:

Las opciones fueron siempre, frecuentemente, algunas veces, casi nunca y nunca.
Solo mostraremos el resultado más señalado por las participantes.

ESPACIO	INTENCIDAD		ESPACIO	INTENCIDAD
SALUD	FRECUENTEMENTE		TRABAJO	FRECUENTEMENTE
EDUCACIÓN	FRECUENTEMENTE		PRESTADORES DE SERVICIOS	FRECUENTEMENTE
SEGURIDAD	SIEMPRE		REGISTRO CIVIL	FRECUENTEMENTE
M.P., JUEZ CÍVICO	SIEMPRE		GOB. MUNICIPAL	FRECUENTEMENTE
SISTEMA PENITENCIARIO	SIEMPRE		GOB. ESTATAL	FRECUENTEMENTE
TRANSPORTE	FRECUENTEMENTE		GOB. FEDERAL	FRECUENTEMENTE

¿Denunciaste el /los actos discriminatorios?



¿Dónde denunciaste?

De las personas que señalaron que denunciaron actos discriminatorios lo hicieron en:

CONAPRED 8.2%

CODHEM 6.1%

DEFENSORÍA MUNICIPAL 4.1%

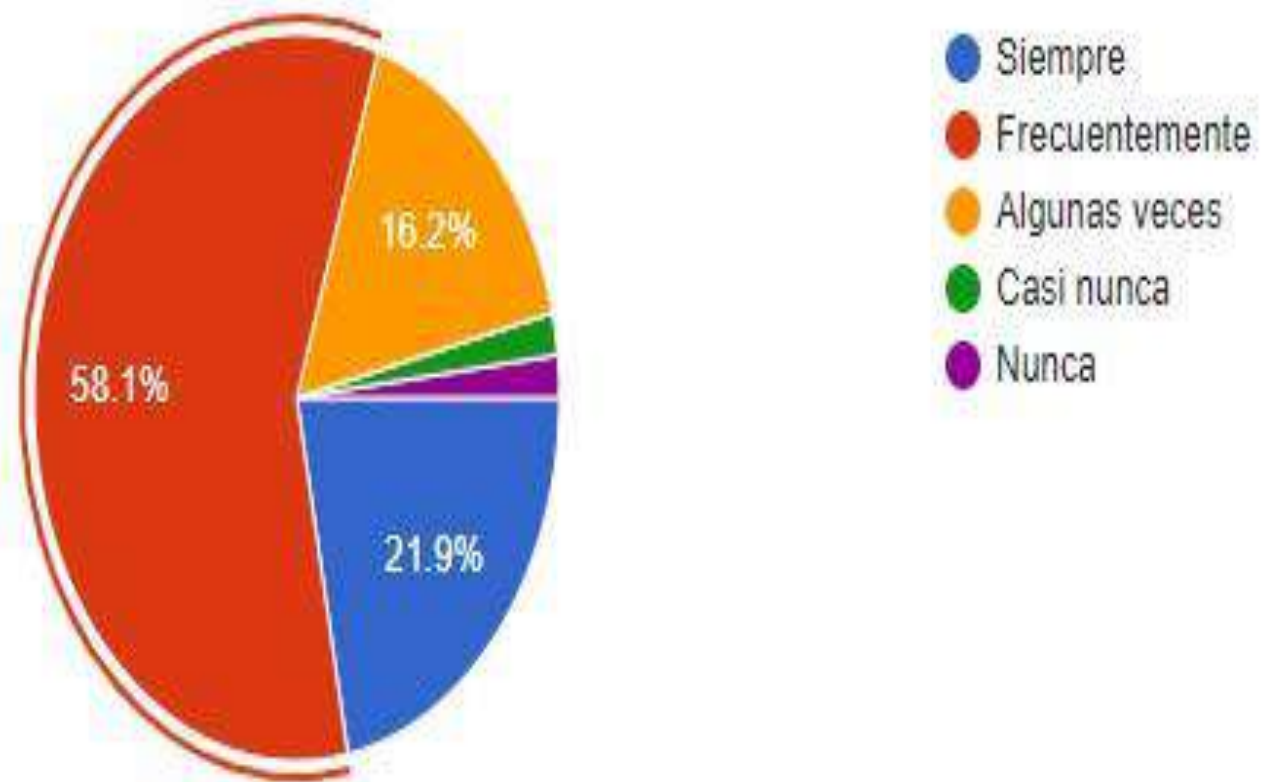
CNDH 4.1%

ÓRGANO INTERNO DE CONTROL 4.1%

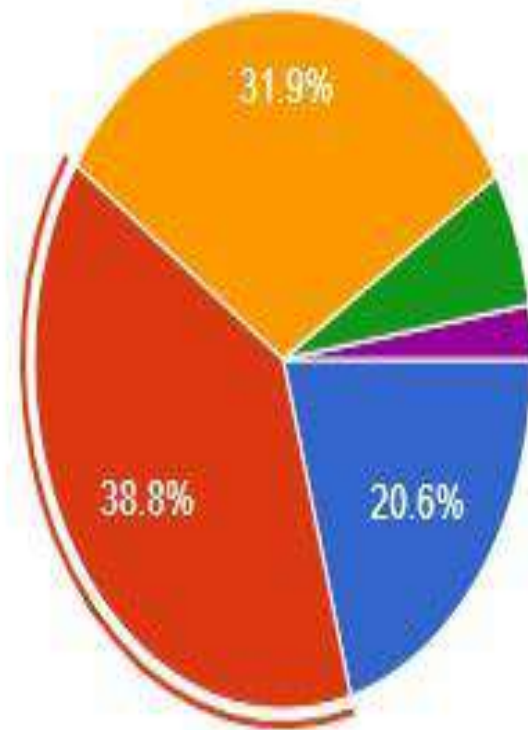
FISCALÍA DE JUSTICIA DEL EDOMEX 1.0%

6.- VIOLENCIAS.

¿Qué tanto se ejerce violencia contra las mujeres trans en el Estado de México?



¿Qué tanto se ejerce violencia contra las mujeres trans en el municipio dónde vives?



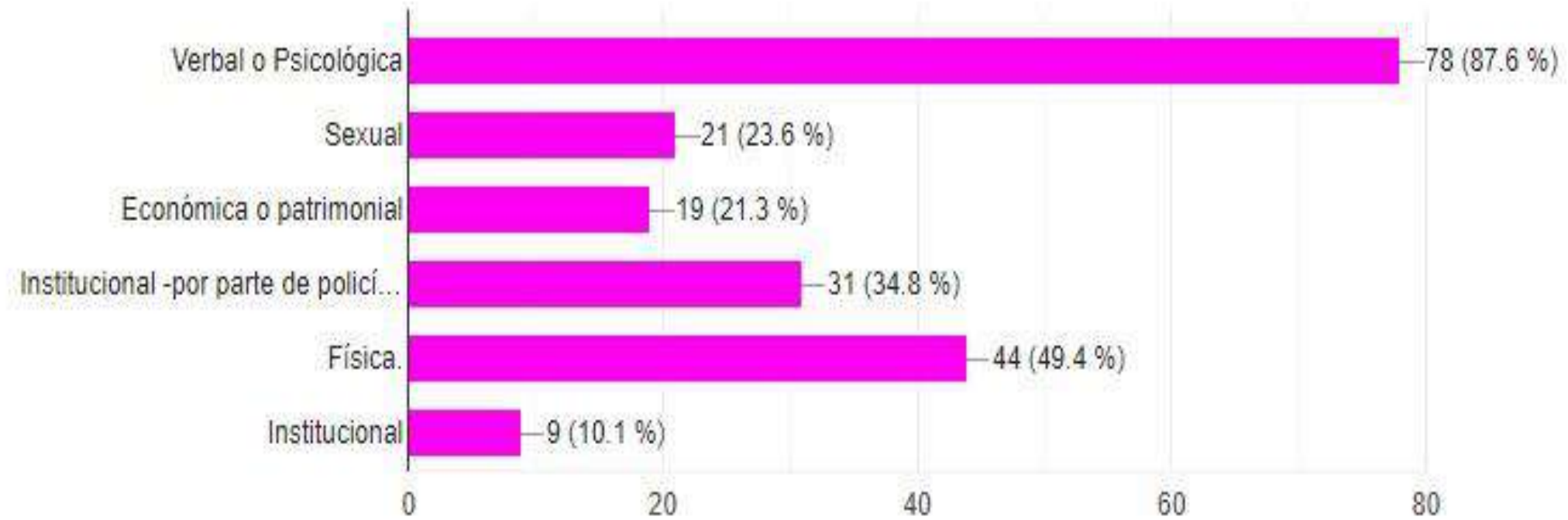
- Siempre
- Frecuentemente
- Algunas veces
- Casi nunca
- Nunca

Que tanto se te violenta en:

**Las opciones fueron siempre, frecuentemente, algunas veces, casi nunca y nunca.
Solo mostraremos el resultado más señalado por las participantes.**

ESPACIO	INTENCIDAD		ESPACIO	INTENCIDAD
SALUD	FRECUENTEMENTE		TRABAJO	FRECUENTEMENTE
EDUCACIÓN	FRECUENTEMENTE		PRESTADORES DE SERVICIOS	FRECUENTEMENTE
SEGURIDAD	SIEMPRE		COMUNIDAD	FRECUENTEMENTE
M.P., JUEZ CIVICO	SIEMPRE		FAMILIA	FRECUENTEMENTE
SISTEMA PENITENCIARIO	FRECUENTEMENTE		PAREJA	FRECUENTEMENTE
TRABAJO SEXUAL	FRECUENTEMENTE		IGLESIA	FRECUENTEMENTE

¿De qué tipo de violencia has sido víctima por ser mujer trans? Puedes marcar más de una opción



**¿Denunciaste el
acto de
violencia que
sufriste?**

▶ Si. 14.6%

▶ No. 85.4%

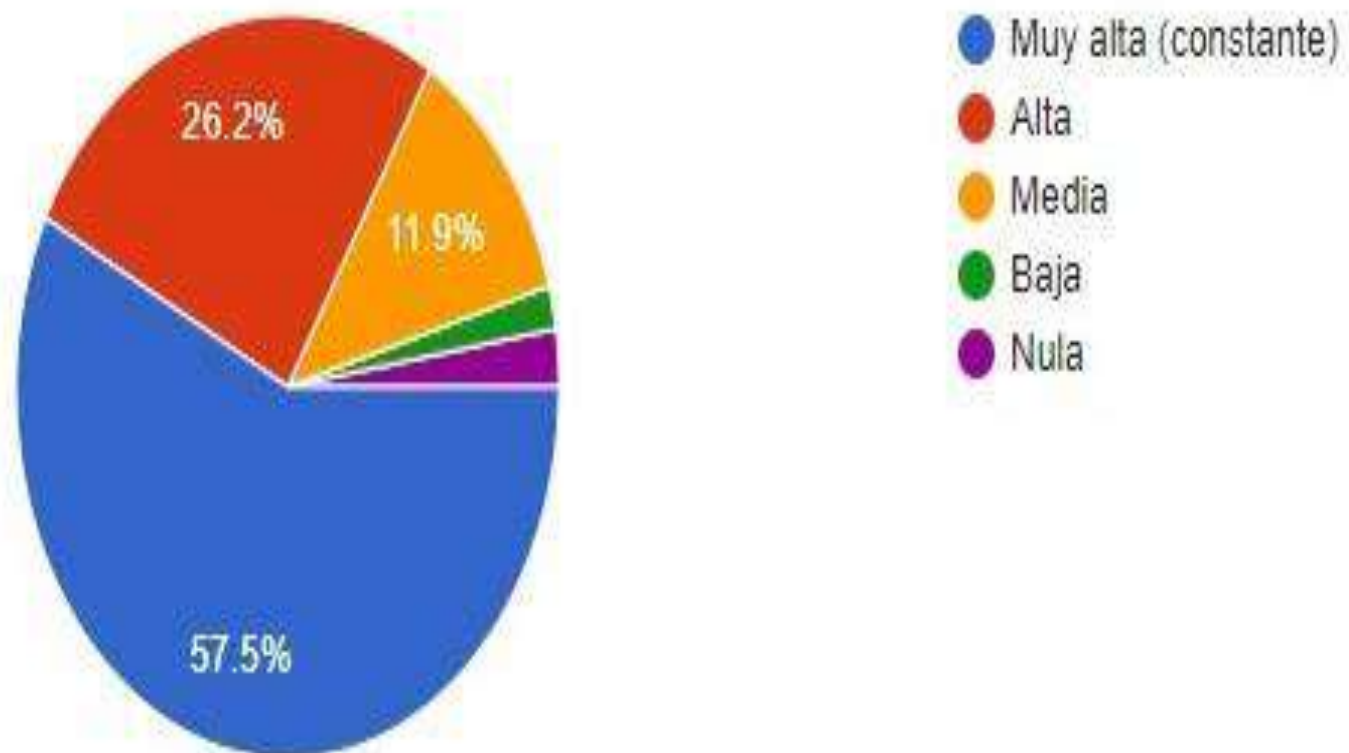
INSTITUCIÓN	PORCENTAJE
Fiscalía General de Justicia del Estado de México	11.5%
Órgano interno de control	4.9%
Comisión de Derechos Humanos del Estado de México (CODHEM)	3.2%
Consejo Nacional para Prevenir la Discriminación (CONAPRED)	3.2%
Comisión Ejecutiva de Atención a Víctimas del Estado de México	1.6%
Comisión Nacional de Derechos Humanos (CNDH)	1.6%

**EN QUE
INSTITUCIONES
DENUNCIASTE
ACTOS DE
VIOLENCIA**

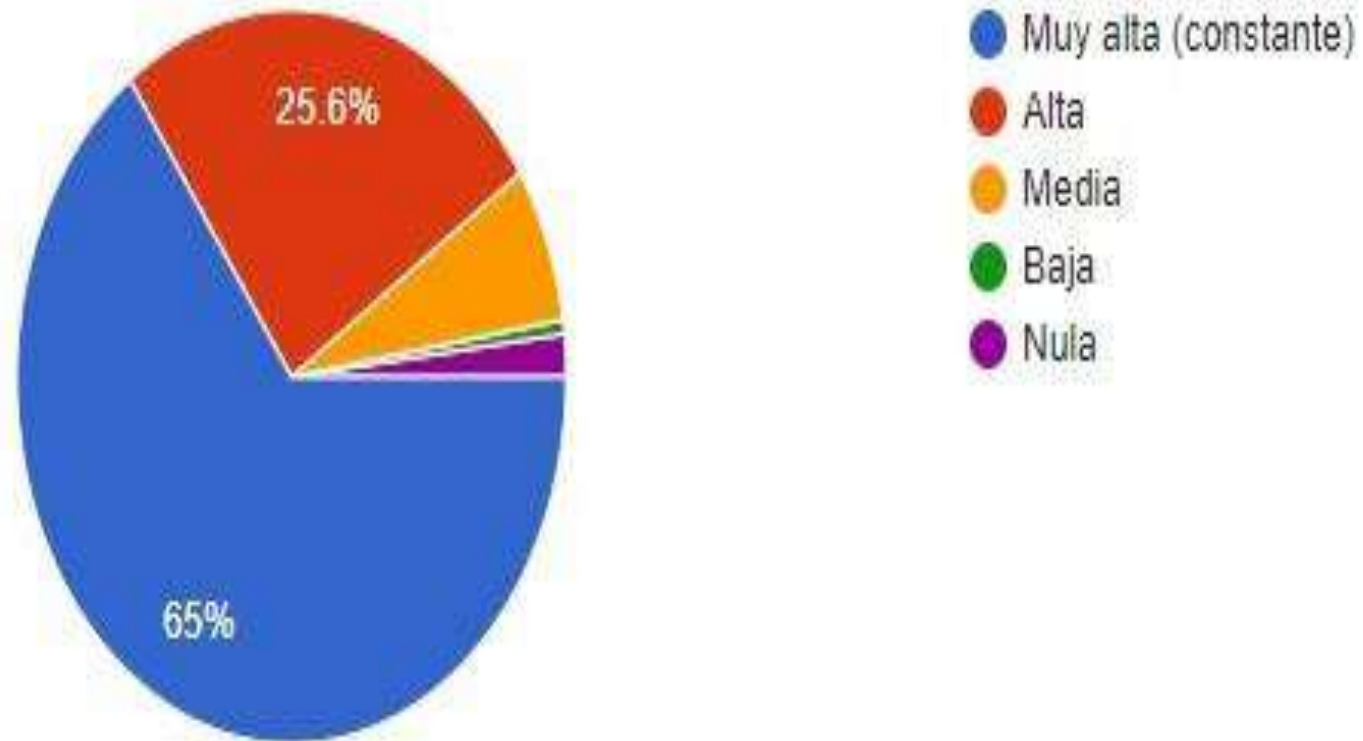
7.- PROBLEMATICAS
Y NECESIDADES MÁS
SENTIDAS.



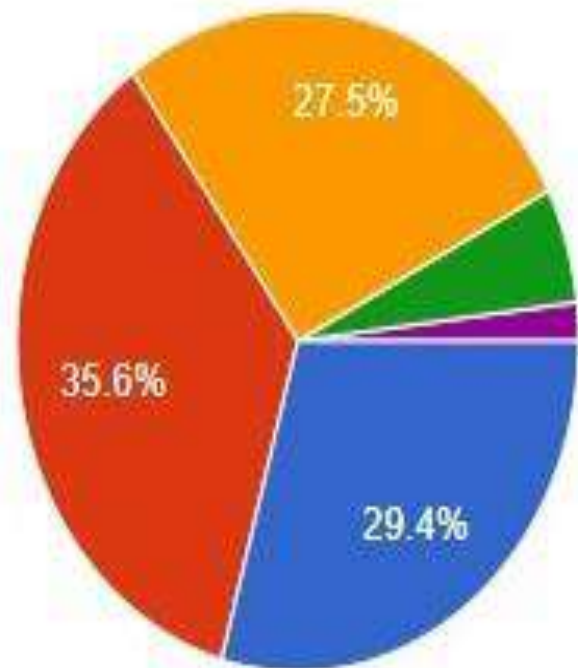
La discriminación hacia una mujer trans por ejercer el trabajo sexual es:



La discriminación y el estigma que viven las mujeres trans con VIH es:

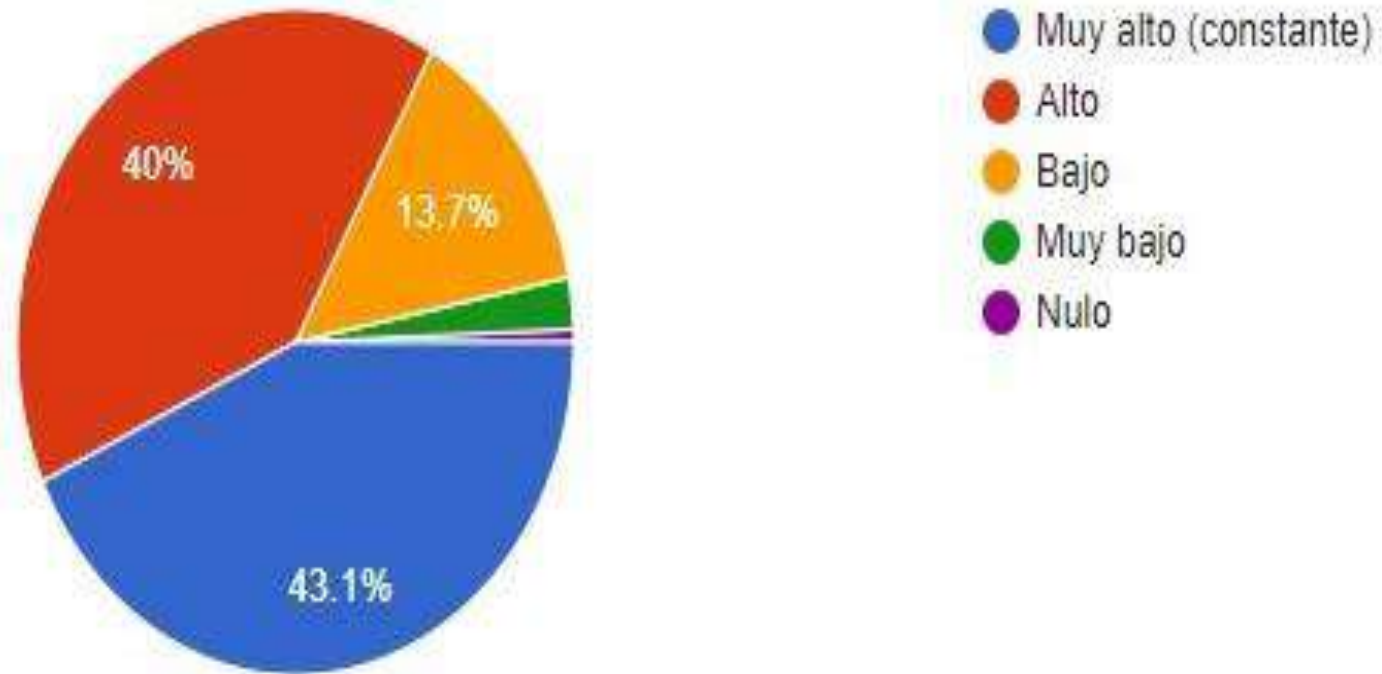


El consumo de sustancias psicoactivas (marihuana, cocaína, cristal, piedra, inhalantes, etc.) entre las mujeres trans es:

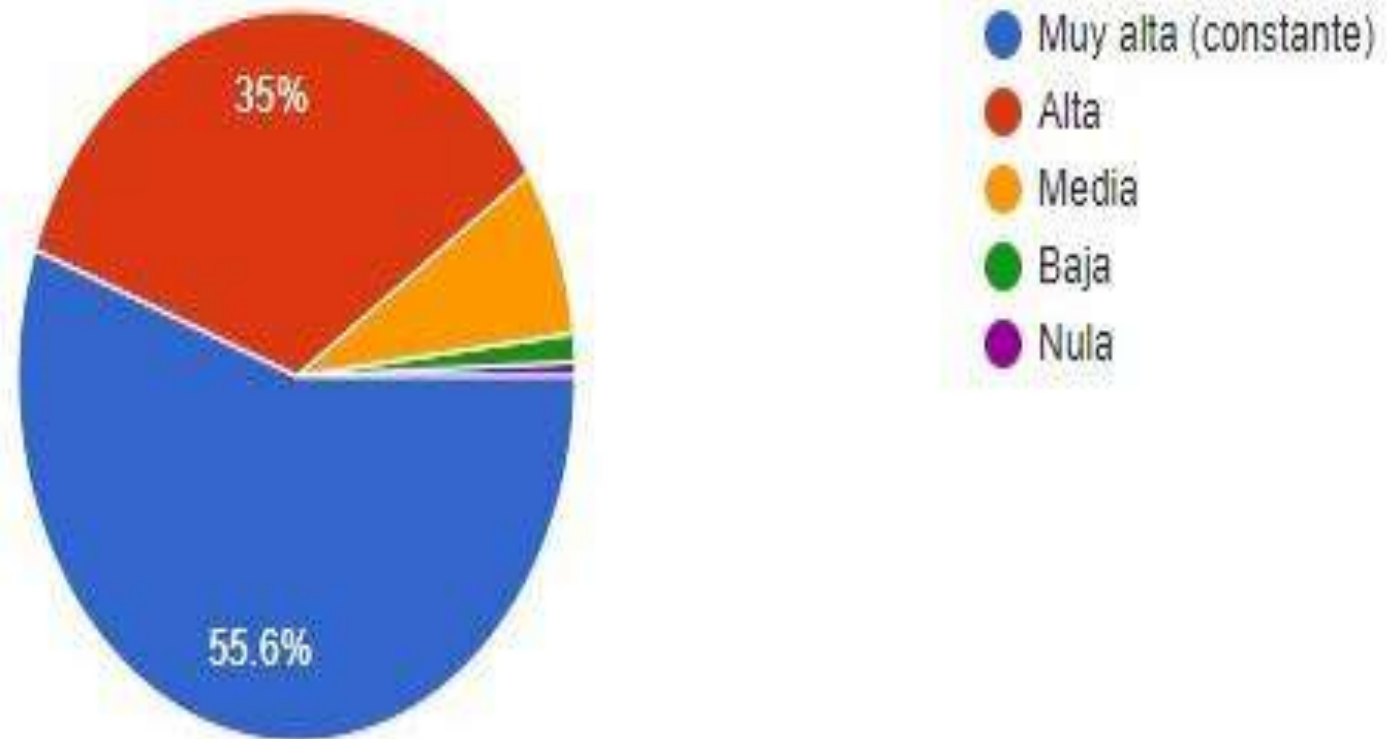


- Muy alto (constante)
- Alto
- Medio
- Bajo
- Nulo

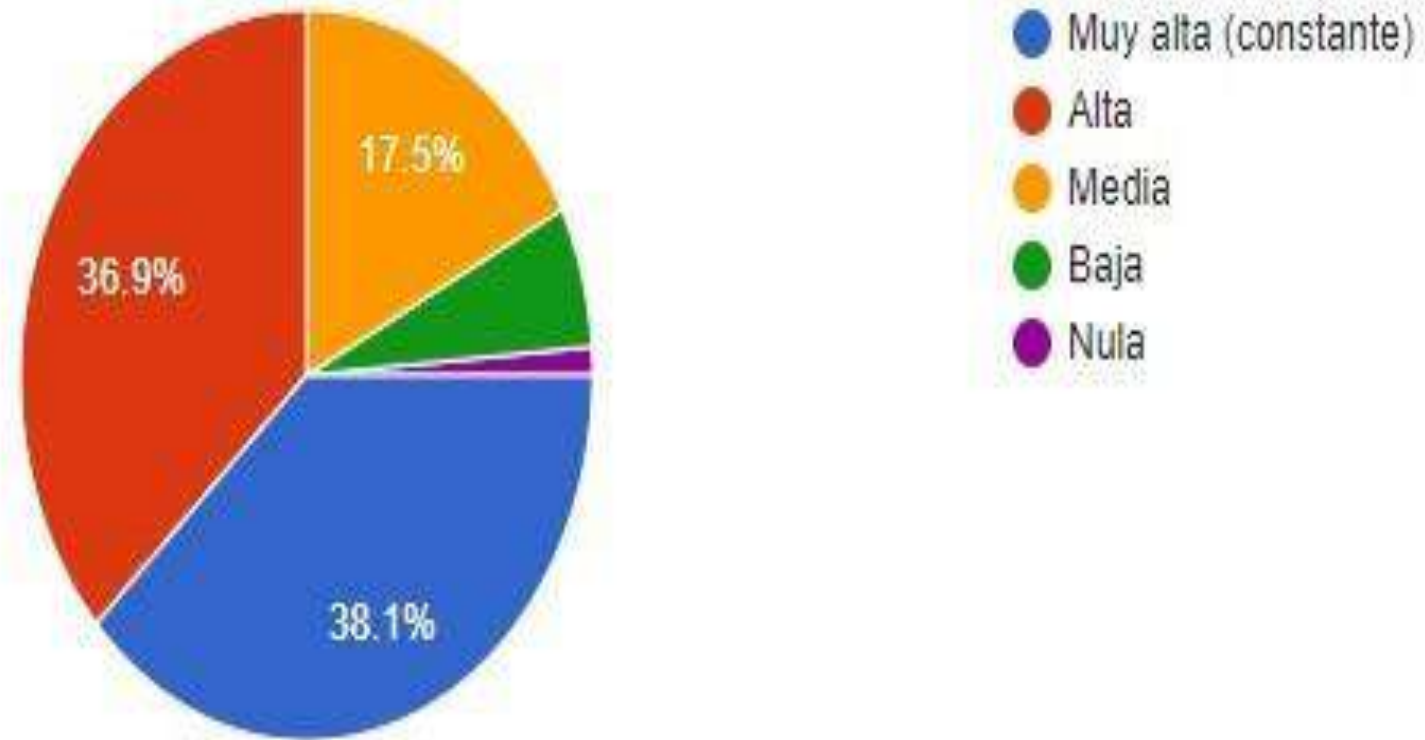
El uso de sustancias modelantes (biopolímeros, aceites minerales y orgánicos, silicona líquida, etc.) entre las mujeres trans es:



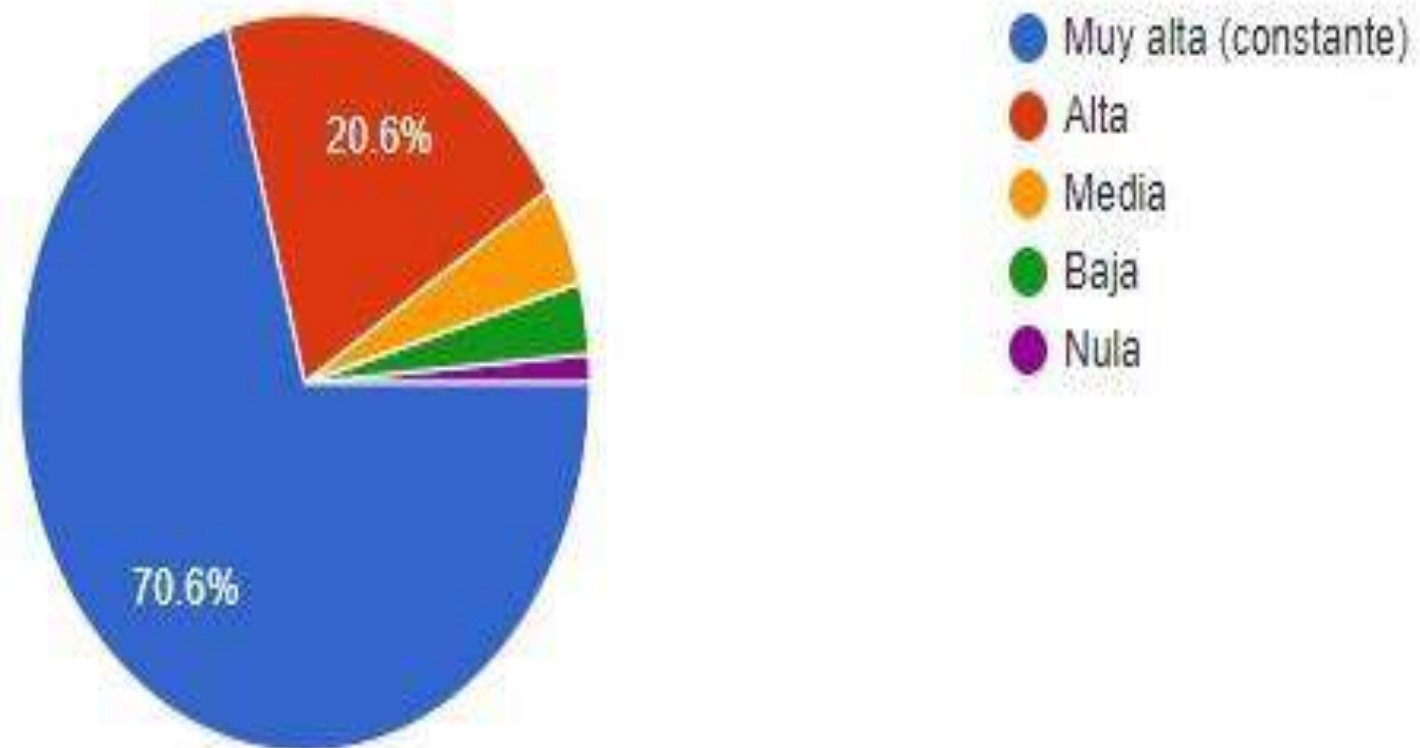
La autohormonización de mujeres trans sin un seguimiento médico es:



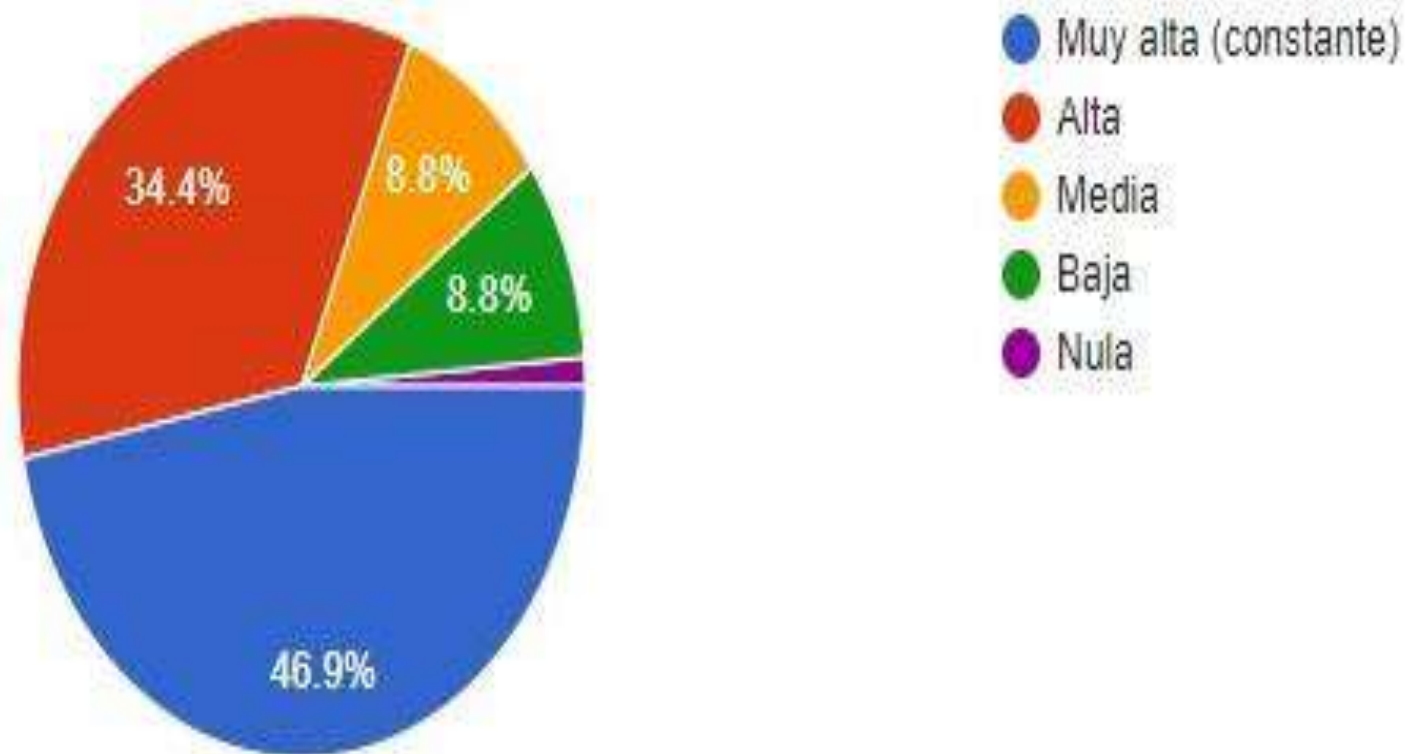
La falta de preparación académica de las mujeres trans es:



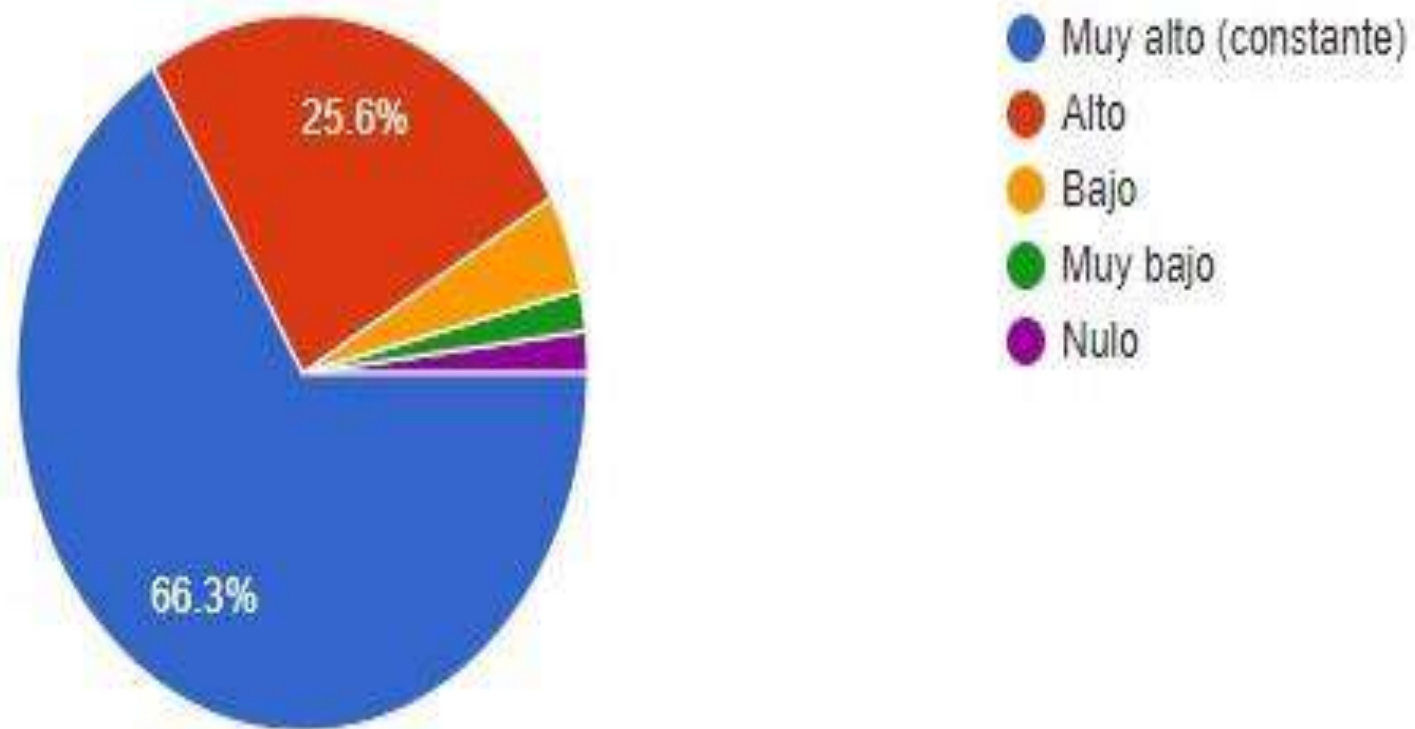
La falta de acceso a empleos formales por ser trans es:



La falta de espacios culturales donde las mujeres trans puede participar es:



El mal manejo de notas en los medios de comunicación que revictimizan, mal generalizan y reproducen estigmas hacia las mujeres trans es:

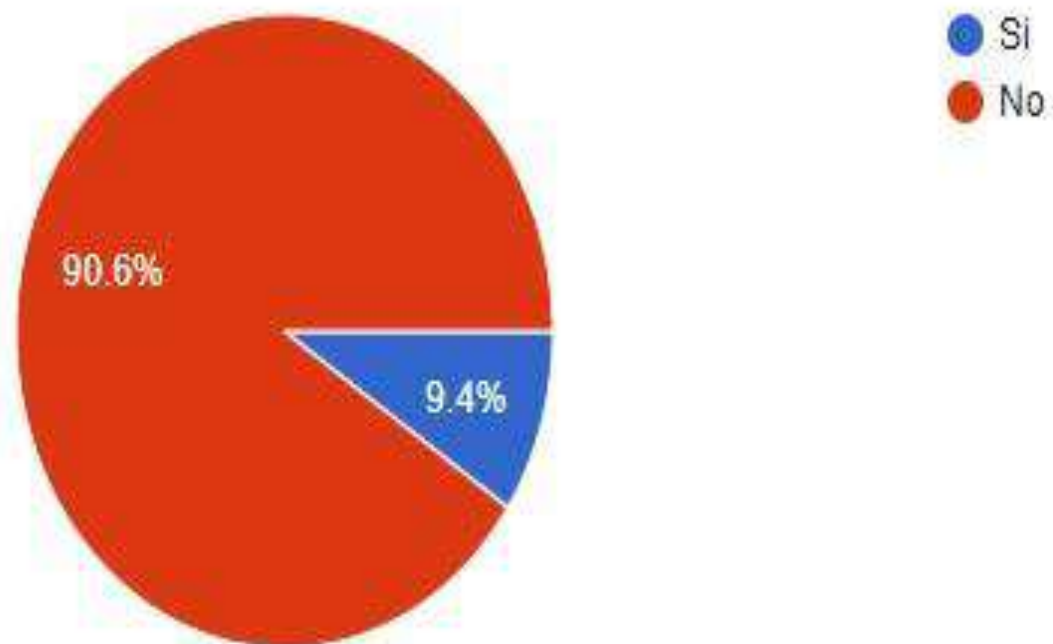




8.-

PARTICIPACIÓN
CIUDADANA

¿Has sido beneficiada por algún programa de gobierno municipal, estatal y/o federal? Seguro de desempleo, capacitación laboral, beca por ser estudiante, apoyo económico por Covid, microcrédito para negocio, apoyo alimentario



¿DE QUE INSTITUCIONES FUISTE BENEFICIADA?

INSTITUCIÓN	CANTIDAD DE MENCIONES
Gobierno Federal: Beca Conacyt, Jóvenes construyendo el futuro, Secretaría de Educación Pública.	5
Gobierno del Estado de México. Beca por ser estudiante.	4
Gobierno Municipal de Chalco	1
Gobierno de la Ciudad de México: Apoyo Covid, SIBISO, Alcaldía Cuauhtémoc	3
AFORE	1

PARTICIPASTE EN LAS ELECCIONES CONCURRENTES 2021

60% Sí	1.9% Funcionaria de Casilla
	0.6% Representante de partido
40% No	

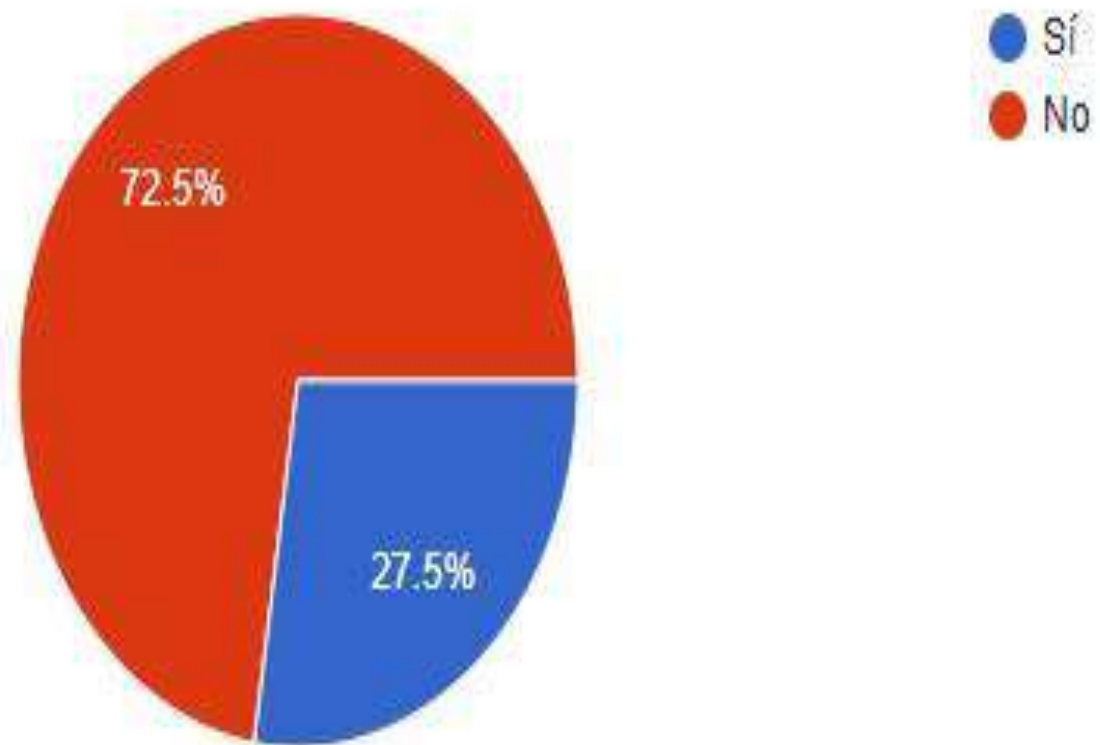
ANTE UNA VIOLACIÓN A TUS DERECHOS HUMANOS A QUE PERSONA O INSTITUCIÓN ACUDIRÍAS.

PORCENTAJE		PORCENTAJE	
1.Organización LGBT	37.5%	7.Fiscalía General de Justicia del EDOMEX	1.2%
2.CODHEM	20.6%		
3.Amistades	13.1%	8.COPRED	1.2%
4.Familia	12.5%	9.Comisión Ejecutiva de Atención a Víctimas EDOMEX	1.2%
5.Defensoría Municipal D.H	7.5%	10.Secretaría de las Mujeres del EDOMEX	0.6%
6.A nadie	3.7%	11.Policía	0.6%

9.- BANDO MUNICIPAL



¿Conoces qué es el bando de policía y buen gobierno municipal?



¿Estás de acuerdo con que la policía municipal pueda detener y presentar a una persona ante el juez(a) cívico por considerar que atenta contra la moral y las buenas costumbres?

90% No

10% Sí

¿Consideras qué el trabajo sexual no debe de criminalizarse y que es mejor regularlo con la participación de las trabajadoras sexuales?

90% Sí

10% No

DATOS DE CONTACTO.

- ▶ **TWITTER @CENTROTRANS**
- ▶ **FACEBOOK @CentroApoyoidentidadesTrans**
- ▶ **CORREO ELECTRÓNICO**
centro.apoyo.identidades.trans@gmail.com
- ▶ **WHATSAPP 5527538095**



**Centro de Apoyo
a las Identidades Trans A. C.**